



elleebana  
Catálogo



[www.elleebana.com](http://www.elleebana.com)



[@elleebanaspain](https://www.instagram.com/elleebanaspain)



[elleebanaspain](https://www.facebook.com/elleebanaspain)



## CONOCE ELLEEBANA

Elleebana encuentra su origen en Australia y su nombre procede de una palabra étnica que significa “paz, tranquilidad y belleza”. Estos tres son los conceptos que nos definen.

Tras más de dos décadas dedicadas al diseño de la mirada, creemos que, más que una firma, somos un nuevo concepto de belleza, pues todos nuestros productos han sido desarrollados para revolucionar el mercado. ¿El objetivo? Hacer más eficientes las mejores técnicas, porque nos encanta hacer sentir especiales y únicos a los clientes finales ¡y, sobre todo, a ti como profesional!

Por ello y por la calidad de nuestros productos, así como de sus resultados, nos hemos posicionado como líderes mundiales en productos para pestañas y cejas. Durante más de 21 años hemos sido referentes en la industria de Australia y Nueva Zelanda; en 2014 nos lanzamos al mercado internacional y, a día de hoy, más de 57 países en todo el mundo lucen una belleza Elleebana.

## POR QUÉ ELEGIRNOS PARA TU SALÓN DE BELLEZA

- Ofrecemos continuas formaciones, asesoramiento y soporte técnico personalizado.
- Trabajamos codo a codo con los referentes de la industria y las escuelas más prestigiosas de todo el mundo.
- Nuestro equipo ha resultado ganador de múltiples premios: Premios a la Educadora del año en los Australian Beauty Industry Awards, Premio a la integridad del producto y práctica ética en los NALA Awards, así como diversas nominaciones a productos innovadores y atención al cliente.
- Estamos presentes en eventos líderes de todo el mundo como: Lash Boom World en Moscú, Global Lash Summit en Londres, Lash Gala en Sydney, Lash Artists International en USA, Lash Inc Conference en Londres, Lash Bash en Australia, Lash Conference en Hollywood, y muchos más.
- Colaboramos con las principales revistas de cejas y pestañas de todo el mundo, como Lash Masters y Lash inc Magazine en UK, Lash Maker Magazine en Ucrania y Rusia, Eyelash Magazine en USA, Professional Beauty and Beauty Biz Magazine en Australia, así como C&C Magazine en España.

**Otto Mitter** - Fundador de Elleebana

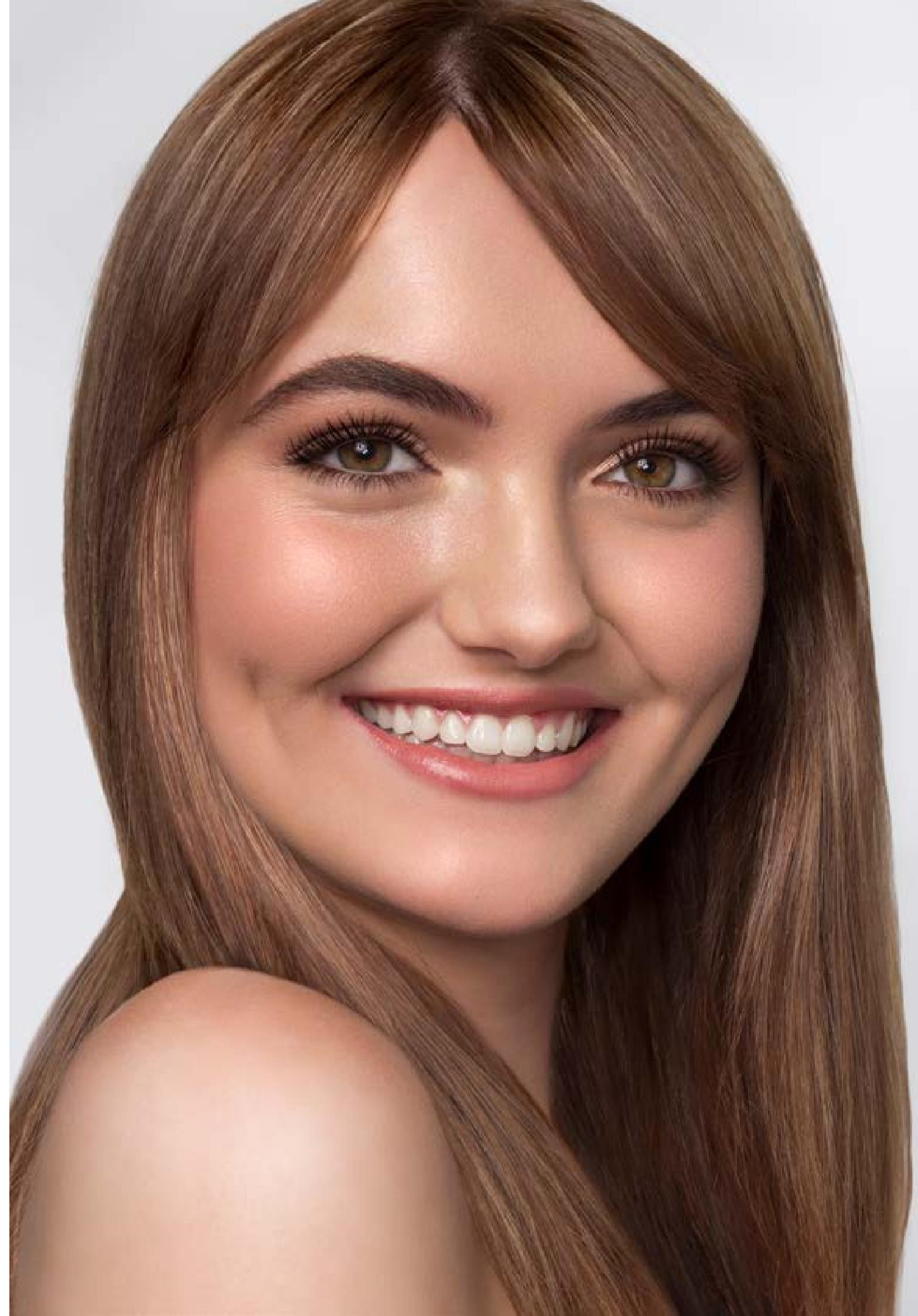






elleebana

LASH LIFT







Antes



Después

### SOBRE ELLEEBANA LASH LIFT

Elleebana One Shot - Lash Lift es un revolucionario sistema de lifting de pestañas tan fácil y rápido de aplicar como duradero. ¡Se aplica en tan solo 20 minutos y dura hasta 12 semanas!

Su formulación avanzada cuenta con nutrientes, acondicionadores e ingredientes 100 % naturales, libres de formaldehído y sin parabenos.

A diferencia de otros sistemas, en One Shot - Lash Lift se emplea un adhesivo con efecto tensor y moldes de silicona que levantan las pestañas de raíz y reducen el sobrerizado, por lo que se obtiene un efecto de pestañas más largas y naturales.

Además, gracias a los sobres monodosis (30 aplicaciones aprox.), se consigue un servicio higiénico y eficiente: sin contaminación cruzada ni desperdicio de producto.



### La nueva generación

Herramienta doble de acero inoxidable japonés de alta precisión diseñada para profesionales experimentados. Presenta un extremo en punta y otro en peine con 16 dientes finos que permite una separación meticulosa de todas las pestañas, incluso las más finas.

#### PRECISION LIFTER TOOL



#### ISOLATOR TOOL



Herramienta de precisión para profesionales experimentados. Su punta fina facilita una separación de pestañas milimétrica.

#### HERRAMIENTA LASH LIFT



Herramienta de inicio para realizar el lifting.



## ONE SHOT LASH LIFT - LIFT + SETTING LOTIONS

Las lociones de Elleebana One Shot Lash Lift realzan la pestaña y aportan una curvatura natural, respetando su salud y la del ojo. Son inoloras y no presentan prácticamente contraindicaciones. Además, no emiten vapores, por lo que permiten abrir los ojos si fuera necesario.

En cada servicio se aplican las dos lociones: Lift Lotion para elevar las pestañas y, después, Setting Lotion para reestructurar el pelo y asegurar su elevación hasta 12 semanas. Su formato en sobres individuales de 0,5 ml evita la contaminación cruzada, permitiendo un servicio higiénico y seguro.



Caja de 5 packs | caja de 10 packs

Caja de 10 lift 1 | caja de 10 set 2

## STRONG HOLD ADHESIVE



Adhesivo de gran dureza. Contiene componentes y tratamientos, como biotina o queratina, que mejoran la salud del pelo. Disponible en dos formatos: original y en tubo.

| 5/10 ml

## LASH LIFT ADHESIVE



Adhesivo para adherir el molde al párpado en 5 segundos y tensar las pestañas. Disponible en dos formatos: original y en tubo.

| 5/10 ml

## MOLDES SILICONE RODS



Moldes de silicona de diferentes tamaños. Su forma semicilíndrica proporciona una curvatura de pestañas elevada y natural.

Incluye:  
2 x tamaño S  
2 x tamaño M  
2 x tamaño L  
2 x tamaño XL

## FLEX RODS

Moldes de silicona ultrasuave y flexible de diferentes tamaños. Tienen una curvatura C para un rizo más marcado. No necesitan adhesivo para pegarlos en la piel del cliente.

Llevan un molde para cada ojo.

Incluye:  
2 x tamaño S (1 dcho., 1 izq.)  
2 x tamaño M (1 dcho., 1 izq.)  
2 x tamaño L (1 dcho., 1 izq.)  
2 x tamaño XL (1 dcho., 1 izq.)



## EXTREME STYLING SHIELD



Moldes de silicona con una superficie de contacto mayor en la parte superior. Consiguen un mayor control, facilitan su colocación y el pegado de la pestaña sin necesidad de ejercer presión sobre el ojo.

Además, permiten realizar liftings con diferentes efectos: desde los más suaves hasta los más extremos.

Incluye:  
2 x tamaño S  
2 x tamaño M  
2 x tamaño L

KIT LASH LIFT

El kit One Shot - Lash Lift incluye todos los materiales necesarios para realizar un mínimo de 30 liftings de pestañas.

- Makeup Remover 30 ml · 1
- Isolator tool · 1
- Kit de moldes Silicone Rods · 1
- Lift lotion · 15
- Peine Tree Tool · 1
- 1 · Lash Lift Adhesive
- 1 · Pincel
- 1 · Paso a paso
- 15 · Setting lotion



KIT LASH LIFT + ELLEEPLEX REGEN NEXT GEN

El kit One Shot - Lash Lift incluye todos los materiales necesarios para realizar un mínimo de 30 liftings de pestañas.

- 1 · Makeup Remover 30 ml
- 1 · Isolator tool
- 1 · Kit de moldes Silicone Rods
- 1 · Peine Tree Tool
- 15 · Lift lotion
- 15 · Setting lotion
- 1 · Lash Lift Adhesive
- 1 · Pincel
- 1 · Elleeplex ReGen - Next Gen
- 1 · Paso a paso











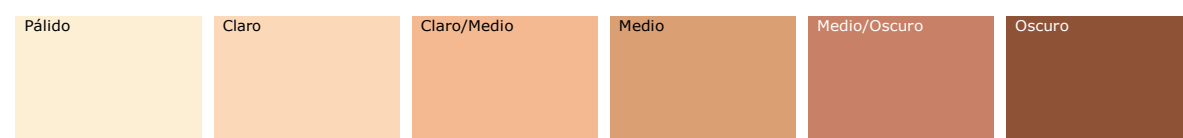
### SOBRE ELLEEBANA BROW HENNA

Elleebana Brow Henna es una nueva generación de tinte para cejas: es 100 % natural, vegano y cruelty-free. Sus agentes colorantes se obtienen directamente de las hojas y flores de la planta Lawsonia Indermis, lo que da lugar a una tinción de la piel y cejas de alta calidad y respetuosa con la salud y el medio ambiente.

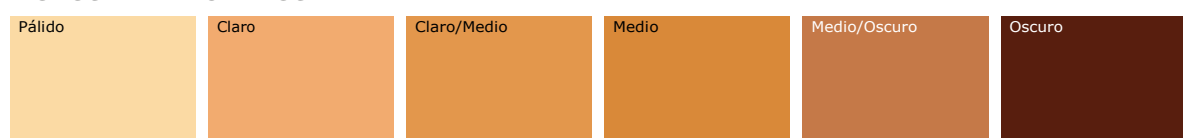
Está libre de amoníaco, plomo y peróxido, y tiene un alto contenido en proteínas hidrolizadas, complejos vitamínicos y antioxidantes, que fortalecen el pelo y restauran su crecimiento natural. Además, no solo no deja rastro anaranjado gracias al polvo de índigo, sino que sus colores son combinables entre sí para conseguir el tono exacto de cada ceja.

Así es como actúa su fórmula innovadora: el tinte utiliza un oxidante para abrir la cutícula del pelo y permite que el color penetre en la corteza a través del proceso de oxidación. La henna, por su parte, recubre el tallo cubriendo las capas superiores de la cutícula, lo que da un aspecto de un pelo y una ceja más gruesos y más suaves.

#### TONOS DE PIEL FRÍOS



#### TONOS DE PIEL CÁLIDOS



### HENNA



### BLONDE

Tono rubio, el más claro de la gama de Elleebana Brow Henna. Es ideal para pelos claros, rubios claros o rubios rojizos claros. Se puede mezclar con colores más oscuros para aportar profundidad.

| 10 g



### LIGHT BROWN

Marrón claro, perfecto para añadir definición extra. Es ideal para pelos rubios o marrones claros. Se puede mezclar con colores más oscuros para aportar profundidad.

| 10 g



### NATURAL BROWN

Un marrón neutral de altura media. Es perfecto por sí solo, aunque se puede mezclar con Mocha Brown o Dark Brown para aportar profundidad, o con Golden Brown para conseguir una mayor calidez.

| 10 g



### DARK BROWN

Un tono más oscuro de marrón con una gran cobertura. Tiene una base verde que se puede neutralizar fácilmente con un color de base cálido. Se puede combinar con cualquier tono de Elleebana Brow Henna.

| 10 g



### BLACK

El color más oscuro del rango. Concede una profundidad negra exuberante a la ceja. Es ideal para clientes que necesitan completar la definición o que desean resultados más duraderos.

| 10 g



**AQUA ACTIVATOR**



Líquido activador para mezclar con la henna y conseguir el tinte.

| 55 ml

**BROW SHAMPOO**



El champú para cejas limpia en profundidad y elimina todo rastro de aceite o maquillaje antes de realizar el servicio. Además, deja el pelo suave y brillante.

| 55 ml

**MINI BATIDORA**

Batidora para mezclar la Henna con el Aqua Activator y conseguir la textura de tinte ideal: sin grumos y homogénea. Incluye cinco recambios de palitos mezcladores lavables e higiénicos. Se utiliza con un solo botón y funciona con dos pilas AA no incluidas. Disponible en negro, violeta, azul, fucsia y verde.

Mini batidora (con 5 recambios)  
Recambios sueltos 10 uds.



**HEARTS STENCIL**

Patrones en forma de corazón para realizar pruebas de parche.



**LÁPIZ BLANCO BROW HENNA**



El lápiz blanco de Elleebana está diseñado para delinear las cejas de una manera rápida y sencilla. Su fórmula grasa permite que el tinte no se salga del trazo delimitado.

**PINCEL BROW HENNA**



Pincel sintético diseñado para una aplicación precisa y profunda del tinte de cejas.

**KIT BROW HENNA**

El kit Brow Henna de Elleebana contiene todos los materiales necesarios para realizar para realizar alrededor de 500 servicios.

- |                              |                             |                               |
|------------------------------|-----------------------------|-------------------------------|
| 1 · Henna Blonde 10 g        | 1 · Aqua PH Activator 55 ml | 1 · Mini batidora             |
| 1 · Henna Light Brown 10 g   | 1 · Brow Shampoo 55 ml      | 3 · Palitos mezcladores       |
| 1 · Henna Natural Brown 10 g | 1 · Makeup Remover 30 ml    | 1 · Pincel Brow Henna         |
| 1 · Henna Dark Brown 10 g    | 1 · Lápiz blanco de cejas   | 50 · Bastoncillos desechables |
| 1 · Henna Black 10 g         | 1 · Godet                   | 1 · Paso a paso               |











## SOBRE ELLEEBANA LASH EXTENSIONS

Las extensiones de pestañas Elleebana son de grado Premium: están pensadas para ofrecer el mejor servicio y conseguir una mirada perfecta: potenciada, duradera, cómoda y respetuosa con las pestañas.

Todas nuestras extensiones han sido fabricadas con los materiales más selectos y cortadas, enrolladas y calentadas a mano para sellar la curvatura idónea en todos y cada uno de los diferentes modelos.

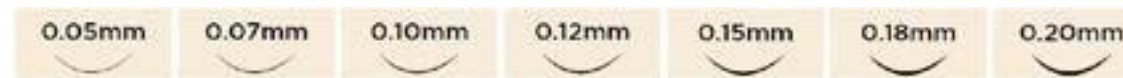
Se componen de fibra PBT Coreana (Tereftalato de Polibutileno) de alta calidad y están disponibles en diversas longitudes, curvaturas, grosores y formatos; tanto individuales, como en grupos pre-hechos.

Su color negro oscuro con acabado semibrillante proporciona un efecto natural, aterciopelado y denso que las convierte en las extensiones de pestañas ideales.

Proporcionan una larga duración debido, entre otros factores, a la calidad de los adhesivos, que son de grado médico y se adhieren directamente a la pestaña natural, respetando en todo momento la salud del área ocular y del pelo natural.

Además, la línea de extensiones de Elleebana es vegana y no ha sido testada en animales; está libre de formaldehído y no contiene látex.

## GROSOR / DIÁMETRO



## LONGITUD



## CURVATURA




## PINZAS

Pinzas de acero inoxidable.


1. Pro Curved 11,5 cm
2. Pro Curved
3. Curved Tip 12 cm
4. Pro Straight
5. Pro Angle CVD Volume
6. L-Foot Silver Gold Finish



EXTENSIONES DE PESTAÑAS

PREMIUM PBT	CURVA	DIÁMETRO	LONGITUD
	B	0.05	6 mm
	C	0.07	7 mm
	D	0.10	8 mm
		0.15	9 mm
		0.20	10 mm
		0.25	11 mm
			12 mm
		13 mm	

16 filas de extensiones individuales de color negro con brillo semi-gloss. Están elaboradas a mano con fibra de PBT de calidad superior.

PREMIUM PBT 2D / 3D PREMADE	CURVA	DIÁMETRO	LONGITUD
	C	0.07	9 mm
			10 mm
			11 mm
			12 mm
			13 mm

PREMIUM PBT 4D / 5D PREMADE	CURVA	DIÁMETRO	LONGITUD
	C	0,07	8 mm
	D		9 mm
			10 mm
			11 mm
			12 mm

Abanicos 2D, 3D, 4D y 5D unidos con calor y una pequeña cantidad de adhesivo. Consiguen unas pestañas tupidas sin perder tiempo en crear grupos de forma manual.

ULTRA SUPER ADHESIVE



Adhesivo negro de secado ultra rápido. Indicado para profesionales experimentados que quieran trabajar pelo a pelo o volumen.  
| 5 ml

ULTRA BOND ADHESIVE



Adhesivo negro de mayor tiempo de secado. Indicado para principiantes que quieran trabajar pelo a pelo o volumen.  
| 5 ml

LASH & BROW PRIMER



Deshidratador de pestañas: elimina cualquier rastro de grasa o maquillaje para optimizar la adhesión entre la pestaña natural y la extensión.  
| 15 ml

ADHESIVE REMOVER



Removedor de adhesivo con textura geloide para retirar las extensiones de pestañas.

Libre de GBL.  
| 5 ml

PALETA MASTER LASH



La paleta proporciona un espacio de trabajo estable para organizar las extensiones. Utiliza los stickers adhesivos para una limpieza fácil.

BLOOMING CUPS



Recipiente con ranuras especiales para facilitar la agrupación de abanicos y depositar el adhesivo.  
| 10 uds.

ADHESIVE STICKERS



Los stickers crean la base perfecta para trabajar sobre la paleta Master Lash. También facilitan su limpieza y protegen la piedra de Jade.  
| 10 uds.



**KIT EYELASH EXTENSIONS CLÁSICAS**

- Premium PBT · 3
- Pinzas Pro-Curved · 1
- Pinzas Pro Straight · 1
- Paleta Master Lash · 1
- Ultra Bond Adhesive 5 ml · 1
- Adhesive Remover 5 ml · 1
- Lash and Brow Primer 15 ml · 1
- Makeup Remover 30 ml · 1
- Adhesive Stickers · 10
- Under Eye Gel Pads · 5
- Microbrushes desechables · 10
- Cepillos de pestañas desechables · 10
- Micropore Tape · 1
- Blower · 1
- Necesar Elleebana · 1



**KIT EYELASH EXTENSIONS VOLUMEN**

- 3 · Premium PBT
- 1 · Pinzas Pro Straight
- 1 · Pinzas Pro Angle CVD Volume
- 1 · Pinzas L-Foot Silver Gold Finish
- 1 · Paleta Master Lash
- 1 · Ultra Bond Adhesive 5 ml
- 1 · Lash and Brow Primer 15 ml
- 1 · Makeup Remover 30 ml
- 1 · Piedra de Jade
- 10 · Adhesive Sticker
- 5 · Under Eye Gel Pads · 5
- 10 · Microbrushes desechables
- 10 · Cepillos de pestañas desechables
- 1 · Micropore Tape
- 1 · Necesar Elleebana





elleeplex  
PROFUSION







Elleplex Profusion es un sistema sinérgico de alta gama para laminar, tratar y teñir pestañas y cejas. Se compone de tres líneas de productos que, tal y como indica su nombre, pueden fusionarse entre sí de diferentes maneras.

### REGEN NEXT - GEN

Re-Gen es un producto vegano y cruelty-free formulado a base de plantas que trata y fortalece las pestañas. Su nueva fórmula añade miristoil pentapéptido-17 y biotinoil tripéptido-1 en una mezcla patentada con los aminoácidos serina, treonina y arginina, que ayudan a estimular la producción de queratina y a alargar, fortalecer y dar más volumen a las pestañas y las cejas.

La incorporación de BIS-4 PCA Dimethicone permite la “tecnología Powerbond” dentro de las pestañas o las cejas. Este ingrediente revolucionario también restaura la hidrofobicidad natural de las pestañas, que se pierde durante el proceso de lifting/laminación o durante otros servicios químicos como la coloración.

Gracias a su versatilidad, es ideal para laminación y tinte de pestañas y cejas, como servicio único o tras la retirada de extensiones para hidratar, nutrir y aportar vitalidad a las pestañas. Cada tubo ofrece un mínimo de 50 servicios.

| 20 ml



### ELLEPLEX PROFUSION LASH & BROW LAMINATION

Elleplex Profusion Lash & Brow Lamination es una nueva generación de laminación de pestañas y cejas. Está diseñado para realizar ambos servicios y se puede mezclar de diferentes maneras con otros productos del sistema Elleplex Profusion, tales como los tintes de pestañas y cejas Colour System o el tratamiento intensivo de regeneración capilar ReGen - Next Gen.

Este nuevo sistema de laminación de pestañas y cejas es vegano y está libre de ácido tioglicólico y bromato de sodio. Además, es de procesamiento rápido y ofrece múltiples beneficios para el pelo porque actúa como tratamiento fortalecedor, hidratante y protector. Su fórmula consigue una apariencia de pestañas más largas y fuertes durante 6 - 8 semanas.



Caja de 5 packs | caja de 10 packs

Caja de 10 lift 1 (coming soon)

### COLOUR SYSTEM

Elleplex Profusion Colour System es una línea de coloración de alta gama para pestañas y cejas. Se compone de 8 tintes Lash & Brow Tint 20 ml y el oxidante de textura cremosa Oxidant Visco 100 ml. Este sistema es perfecto para utilizar como acabado de Elleplex Profusion Lash & Brow Lamination y Elleebana One Shot. Además, se puede aplicar junto con Elleplex Profusion ReGen - Next Gen.

A diferencia de los oxidantes habituales, este cuenta con un 2% - 7VOL. en lugar de un 3% - 10VOL., por lo que se ajusta a las normativas más estrictas de la UE al mismo tiempo que garantiza máxima coloración, brillo y duración (hasta 6-8 semanas).

Tinte | 20 ml

Oxidante | 100 ml







### BLACK · 1

Uno de los colores más populares de la gama. El negro es perfecto para clientas con cabello negro a castaño oscuro. Agregará volumen y definición sólida como si fuese máscara de pestañas.



### GRAPHITE · 1.1

Perfecto para cubrir y definir cabellos grises o blancos o agregar un efecto más oscuro si se deja procesar más tiempo.  
Consejo: Agrega un toque de Graphite 1.1 al Light Brown 3.1 para atenuar los tonos rojizos que pueda desprender el marrón.



### BLUE BLACK · 2

Negro azulado para un acabado más profundo y brillante que el negro tradicional. Adecuado para todo tipo de pieles.  
Consejo: mezcla 50/50 Blue Black 2 y Negro 1 para unas pestañas muy elegantes.



### DEEP BROWN · 3

Un marrón muy oscuro con una cobertura mate sólida. Los tonos marrones dan una sensación más natural al resultado final para aquellas clientas que desean lograr una ceja natural y ceniza.



### LIGHT BROWN · 3.1

Perfecto para clientas con un color de cabello claro, rubio o castaño claro que buscan un tono más sutil y natural en las pestañas. Consejo: mezcla 50/50 Graphite 1.1 y Light Brown 3.1 para obtener un marrón claro frío.



### HONEY BROWN · 3.3

Este color se adapta a rubios y castaños muy claros, y es esencial para mezclar marrones y obtener profundidad con un tono cálido. Agrega una sutil definición a cabellos más claros.



### AUBURN · 4

Un tono ideal para clientas con cabello castaño rojizo, burdeos y otros tonos similares.



### VIOLET · 5

Un color excelente para rubios, morenos claros o algo más oscuros. Consejo: para darle un toque extra, mezcla 50/50 Violet 5 y Black 1.



**BROW LAMINATION WRAP**

Envoltura de plástico transparente diseñada para cubrir las cejas durante el procesamiento de los servicios de laminación. Es útil para la aplicación tópica de crema adormecedora antes de los servicios de maquillaje permanente. Su tamaño facilita el servicio sin necesidad de cortar o personalizar la envoltura por cliente.

| 42mm x 200m



**PLASTIC SHIELD**



Protección adicional a contra el exceso de producto (tinte, loción, máscara, etc.). Se puede combinar con los protectores de papel para una protección todavía mayor.

Protectores de papel precortados para colocar debajo de las pestañas inferiores. | 96 uds.



**PAPER SHIELD**



**PLASTIC MIXING TRAY**



Bandeja - plato con dos compartimentos para realizar mezclas de productos. Se puede utilizar uno para pestañas y otro para cejas, por ejemplo. Cuenta con un soporte para el pincel.

**KIT ELLEEPLEX PROFUSION LASH & BROW LAMINATION**

El kit Elleebana Profusion Lash & Brow Lamination está diseñado para ofrecer servicios de laminación tanto en cejas como en pestañas.

- Makeup Remover 30 ml · 1
- Herramienta Isolator Tool · 1
- Kit de moldes Silicone Rods · 1
- Elleebana ReGen - Next Gen 20 ml · 1
- 15 · E.P. Lift Lotions
- 15 · E.P. Setting Lotions
- 1 · Lash Lift Adhesive
- 1 · Pincel





elleeplex 🍷 elleevate

AFTERCARE







## ELLEPLEX ADVANCED AFTERCARE

Elleplex es el tratamiento diario ideal para mantener las pestañas perfectas y saludables. Su fórmula avanzada restaura las proteínas del pelo, acelera la generación celular, aumenta los canales de potasio y mejora los niveles de hidratación en el pelo.

Está enriquecido con proteínas, aminoácidos y complejos vitamínicos tales como queratina, biotina, arginina, colágeno hidrolizado, alantolina y pantenol. Además, contiene extractos de aceite de girasol y antioxidantes que ayudan a proteger el pelo y a mejorar la durabilidad del tinte de pestañas o cejas.

| 10 ml.

## ELLEEFIX - BROW STYLING WAX

La cera para peinar cejas Elleefix es un producto, apto para veganos y cruelty free, para laminación diaria que ofrece una fijación excepcional incluso para los pelos más rebeldes. Es apto para pieles grasas ya que no deja residuo aceitoso.

Elleefix contiene extractos de aceite de girasol para reducir la rotura del pelo; extractos de aceite de argán para fortalecer y nutrir; vitamina E como antioxidante natural; vitamina B5 para dar volumen y brillo; y ácido cocoyl glutámico como acondicionador.

| 10 ml.



## ELLEEVATE LASH LIFT MASCARA

La máscara Elleevate Lash Lift ha sido diseñada para su uso diario en pestañas con o sin tratamiento de lifting. Su formulación innovadora fortalece el pelo, al mismo tiempo que lo eleva, gracias a su complejo de queratina de origen natural y a otros aminoácidos esenciales como la arginina y la biotina.

| 10 ml

## DISPLAY ELLEEVATE + ELLEEPLX



Display de Elleebana para el salón de belleza. (display vacío).





# A C C E S O R I O S



TIJERA



Tijera de acero inoxidable.

LASH CLEANSE BRUSH



Pincel sintético para limpiar y desmaquillar profundamente pestañas con extensiones.

PINCEL LASH LIFT



Pincel sintético de alta precisión indicado para aplicar las lociones.

UNDER EYE GEL PADS



Almohadillas de gel con colágeno indicadas para proteger las pestañas inferiores durante los servicios de lifting, laminación y extensiones.  
| 5 uds.

BANDEJA DE ACERO



Bandejita multiusos de acero inoxidable.

GODET



Vaso de cristal para realizar la mezcla del Aqua Activator con el polvo de Henna.

GLUE RING NARANJA



Anillo para depositar la cantidad justa de adhesivo y trabajar cerca de la pestaña.

GLUE RINGS DESECHABLES

Anillos desechables para depositar la cantidad justa de adhesivo y trabajar cerca de la pestaña.  
| 10 uds.



PIEDRA DE JADE



La piedra natural de Jade mantiene la temperatura óptima del adhesivo durante el servicio.

BLOWER



Indicado para secar las pestañas durante el servicio de extensiones.

MICROPORE TAPE



Cinta adhesiva multiusos para proteger los párpados y las pestañas.

ESPEJO DE PESTAÑAS



Espejo de acero inoxidable para visualizar las pestañas fácilmente.



TREE TOOL



Herramienta en forma de Y para peinar las pestañas de manera rápida y eficiente.

JAPANESE BREATHABLE TAPE



Cinta adhesiva transpirable para proteger párpados y pestañas sensibles.



## WONDER WAND APPLICATORS



Mini cepillos desechables indicados para peinar las pestañas durante o después de realizar el servicio.

| 10 uds.

## CEPILLOS DE PESTAÑAS DESECHABLES



Cepillos desechables para peinar las pestañas durante o tras realizar el servicio.

| 25 uds.

## MICROBRUSHES DESECHABLES



Microbrush multiusos desechable. Está indicado para aplicar el primer, el adhesivo, para limpiar las pestañas, etc.

| 100 uds.

## BASTONCILLOS DESECHABLES



Bastoncillos de terciopelo para retirar el exceso de producto y perfeccionar la forma de la ceja.

| 50 uds.

## FOCO PARA EL MÓVIL



Foco de luz para el móvil que permite tomar fotos profesionales de los trabajos realizados.

## ELLEEBANA FAN



Ventilador Elleebana para secar el producto o el color en cejas y pestañas. Su luz LED se ilumina al activarse.

## DELANTAL ELLEEBANA



Delantal negro con dos bolsillos y logo bordado. Talla única ajustable. Composición: 10 % algodón 90 % polyester.

## ANILLO PARA EL MÓVIL



Anillo - soporte para el móvil.



elleebana

Distribuido por Sambel Cosmetic SL  
C/ San Diego 3, Almagro (13270)  
926 261 221 [sambel@sambel.es](mailto:sambel@sambel.es)